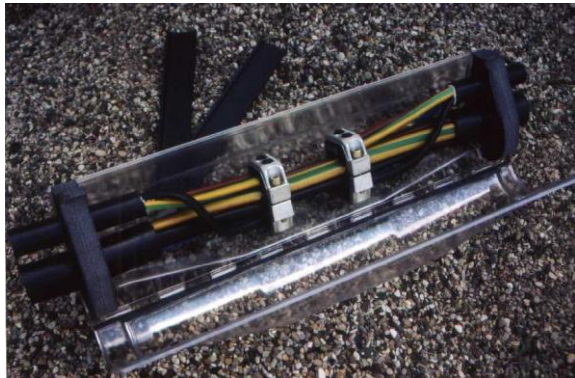


Gießharz Abzweig- und Verbindungsmuffen

AVM 95/400, AVM 112/500, AVM 125/610, AVM 160/500

$U_0 / U = 0,6 / 1 \text{ kV}$



Doppelhausanschluss mit AVM 125 / 610

Verwendung

Die Abzweig- und Verbindungsmuffen vom Typ AVM können entsprechend ihrer Größe als Übergangsmuffen von Masse- auf Kunststoffkabel, als Verbindungsmuffe auf Papier- oder Kunststoffkabel, als Reparaturmuffe, als Doppelabzweigmuffe (Doppelhausanschluss) oder für Telekommunikationsanwendungen eingesetzt werden.

Prüfungen

- DIN VDE 0278 Teil 3
- DIN VDE 0291 Entwurf 6/97
- Europeanorm HD 623S1 / 1.97
- KEMA - geprüft (10 m Wassersäule)
- Zusatz - Hochstrom - (Kurzschluß -) prüfung (VEW - PA 003)
- Kontrolle jeder Charge gem. DIN / ISO 9001

Ausführung

Zweiteiliges, halogenfreies Muffengehäuse aus hochtransparentem und schlagzähem Polycarbonat in schlanker Form. Die Abzweige sind parallel zum Durchgangskabel angeordnet. Einfache Montage durch Scharniertechnik und vorgestanzte, fertig eingeklebte Schaumstoffdichtungen, die einfach dem Kabeldurchmesser angepasst werden können. Die Muffe wird elektrisch und mechanisch durch zäh-hartes RLS-W-Polyurethan ISO-PUR K2000 schnellhärtende Vergussmasse ISO-FILL A2 geschützt.

Montage

Abzweig- und Durchgangskabel werden mit handelsüblichen Pressverbindern oder Kabelklemmen verbunden. Die Ausführungen AVM 125/610 und AVM 160/500 eignen sich durch ihre Größe auch für die Verwendung von Kompaktklemmrings. Die fertig montierte Muffe wird über die große Einfüllöffnung mit Gießharz vergossen und mit einem Schiebedeckel verschlossen. Eine schnelle Verfüllung des Kabelgrabens ist durch die rasche Aushärtung der Vergussmassen möglich.

Lieferumfang

Formschalen, Dichtungen, breite Schiebedeckel, Hilfsmaterial, Gießharz, Montageanleitung. Auf Wunsch Gießharz in Dosen oder 2 Kammerbeuteln.

Zubehör

Massekabel- Erdungsset mit Rollfedern und Cu-Litze.
Kabelklemmrings, Pressverbinder, Kabelklemmen.

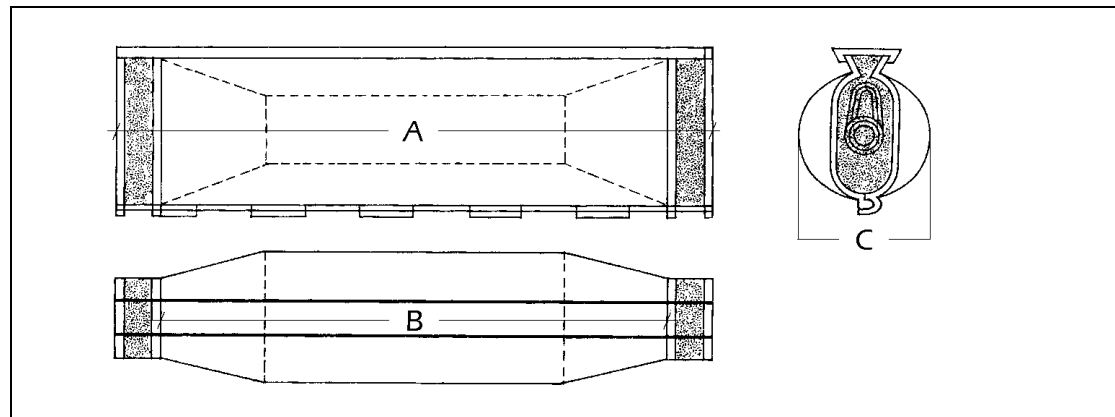
bitte wenden

Dieses Produktdatenblatt ersetzt frühere Ausgaben.

Stand: 12.01.17

Maße der Gehäuse und Beispiele geeigneter Kabel - / Muffenkombinationen

Muffentyp c / a	Außenlänge a (mm)	Innenlänge b (mm)	max. Durch- messer c (mm)	Volumen (ltr.)	max. Ø Haupt/Abzweigdabel (mm)	geeignete Kabeltypen	Durchgangs bzw. Verbindungskabelmaße (mm ²)	Abzweigdabelmaße (mm ²)
AVM 95 / 400	400	350	95	2,35	35 / 25	N(A)YY NA2XY N(A)YCWY	4 x 16 bis 4 x 70 4 x 16 bis 4 x 70 3 x 35/35 bis 3 x 70/70	4 x 6 bis 4 x 35 4 x 6 bis 4 x 35 3 x 10/10 bis 3 x 35/35
AVM 112 / 500	500	445	112	4,11	50 / 30	N(A)YY NA2XY N(A)YCWY N(A)KBA N(A)KLEY	4 x 70 bis 4 x 150 4 x 70 bis 4 x 150 3 x 70/70 bis 3 x 150/150 4 x 35 bis 4 x 120 3 x 70 bis 3 x 120	4 x 16 bis 4 x 50 4 x 16 bis 4 x 50 3 x 25/25 bis 3 x 50/50 4 x 25 bis 4 x 35 3 x 25 bis 3 x 35
AVM 125 / 610	610	540	125	6,11	58 / 35	N(A)YY NA2XY N(A)YCWY N(A)KBA N(A)KLEY	4 x 120 bis 4 x 185 4 x 120 bis 4 x 185 3 x 95/95 bis 3 x 185/185 4 x 95 bis 4 x 185 3 x 95 bis 3 x 240	4 x 25 bis 4 x 70 4 x 25 bis 4 x 70 3 x 35/35 bis 3 x 70/70 4 x 25 bis 4 x 70 4 x 25 bis 4 x 70
AVM 160 / 500	500	440	160	6,6	65 / 50	N(A)YY NA2XY N(A)YCWY N(A)KBA N(A)KLEY	4 x 70 bis 4 x 240 4 x 70 bis 4 x 240 3 x 120/120 bis 3 x 185/185 4 x 120 bis 4 x 185 3 x 120 bis 3 x 240	4 x 50 bis 4 x 150 4 x 50 bis 4 x 150 3 x 70/70 bis 3 x 120/120 4 x 35 bis 4 x 120 4 x 35 bis 4 x 120



Auswahlbeispiel:

Kabeldaten:

Kabel 1 : NAKLEY 3 x 150 mm²

Kabel 2 : NYY 4 x 150 mm²

Übergang von Papier- auf Kunststoffkabel

geeignete Muffe: AVM 125/610

Dieses Produktdatenblatt ersetzt frühere Ausgaben.

Stand: 12.01.17

Unsere anwendungstechnische Beratung in Wort, Schrift und durch Versuche erfolgt nach bestem Wissen, gilt jedoch nur als unverbindlicher Hinweis, auch in Bezug auf etwaige Schutzrechte Dritter, und befreit Sie nicht von der eigenen Prüfung der von uns gelieferten Produkte auf ihre Eignung für die beabsichtigten Verfahren und Zwecke. Anwendung, Verwendung und Verarbeitung der Produkte erfolgen außerhalb unserer Kontrollmöglichkeiten und liegen daher ausschließlich in Ihrem Verantwortungsbereich. Sollte dennoch eine Haftung in Frage kommen, so ist diese für alle Schäden auf den Wert der von uns gelieferten und von Ihnen eingesetzten Ware begrenzt. Selbstverständlich gewährleisten wir die einwandfreie Qualität unserer Produkte nach Maßgabe unser Allgemeinen Verkaufs- und Lieferbedingungen.