

Gießharz Abzweig- und Verbindungsmuffen

AVM 42/175, AVM 58/220, AVM 75/300,

$U_0 / U = 0,6 / 1 \text{ kV}$



schützt.

AVM 42 / 175 u. AVM 58 / 220

Verwendung

Die Abzweig- und Verbindungsmuffen vom Typ AVM können entsprechend ihrer Größe zur Versorgung von Straßenlampen, Verkehrszeichen, Reklameflächen, Signalanlagen oder zur Reparatur von Elektrogeräten auf Kunststoffkabeln verwendet werden.

Prüfungen

- DIN VDE 0278 Teil 3
- DIN VDE 0291 Entwurf 6/97
- Europanorm HD 623S1 / 1.97
- KEMA - geprüft (10 m Wassersäule)
- Zusatz - Hochstrom - (Kurzschluss -) prüfung (VEW - PA 003)
- Kontrolle jeder Charge gem. DIN / ISO 9001

Ausführung

Zweiteiliges, halogenfreies Muffengehäuse aus hochtransparentem und schlagzähem Polycarbonat in schlanker Form (kleinere Gießharzmenge). Der Abzweig ist parallel zum Durchgangskabel angeordnet. Einfache Montage durch Scharniertechnik und vorgestanzte, fertig eingeklebte Schaumstoffdichtungen, die einfach dem Kabeldurchmesser angepasst werden können.

Die Muffe wird elektrisch und mechanisch durch zähhartes RLS-W-Polyurethan ISO-PUR K2000 oder schnelhärtende Vergussmasse ISO-FILL A2 ge-

Montage

Abzweig- und Durchgangskabel werden mit handelsüblichen Pressverbindern oder Kabelklemmen verbunden. Die fertig montierte Muffe wird über die große Einfüllöffnung mit Gießharz vergossen und mit Schieberdeckeln verschlossen. Eine schnelle Verfüllung des Kabelgrabens ist durch rasche Aushärtung der Vergussmassen möglich.

Lieferumfang

Formschalen, Dichtungen, Deckel, Hilfsmaterial, Gießharz, Montageanleitung.
Auf Wunsch Gießharz in 2 Kammerbeuteln (Standard) oder Dosenverpackung.

Zubehör

Pressverbinder, Kabelklemmen.

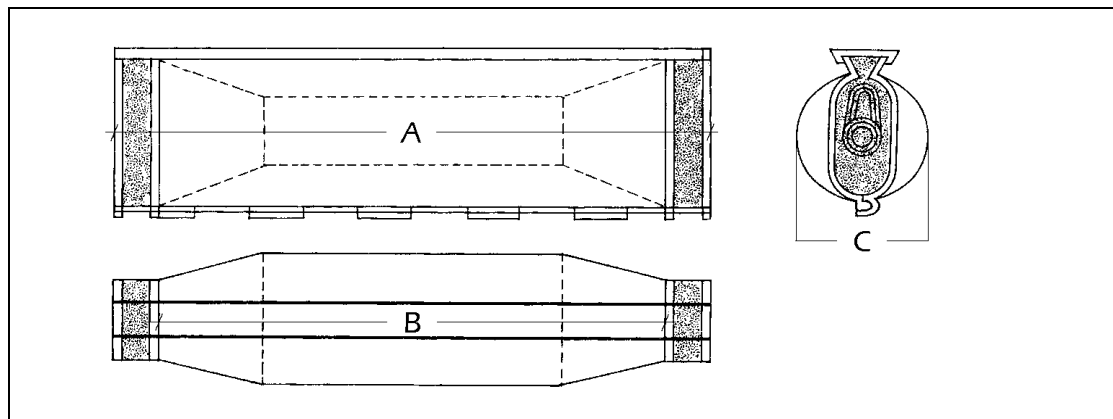
bitte wenden

Dieses Produktdatenblatt ersetzt frühere Ausgaben.

Stand: 12.01.17

Maße der Gehäuse und Beispiele geeigneter Kabel - / Muffenkombinationen

Muffentyp c / a	Außenlänge a (mm)	Innenlänge b (mm)	max. Durchmes- ser c (mm)	Volumen (ltr.)	max. Ø Haupt/Abzweigkabel (mm)	geeignete Kabeltypen	Durchgangs bzw. Verbindungskabelmaße (mm ²)	Abzweigkabelmaße (mm ²)
AVM 42 / 175	175	135	42	0,2	20 / 15	N(A)YY	4 x 1,5 bis 4 x 6	4 x 1,5 bis 4 x 4
AVM 58 / 220	220	170	58	0,5	22 / 21	N(A)YY NA2XY N(A)YCWY	4 x 1,5 bis 4 x 10 4 x 1,5 bis 4 x 10 3 x 4/4 bis 3 x 10/10	4 x 1,5 bis 4 x 10 4 x 1,5 bis 4 x 10 3 x 1,5/1,5 bis 3 x 10/10
AVM 75 / 300	300	225	75	1,11	29 / 22	N(A)YY NA2XY N(A)YCWY	4 x 16 bis 4 x 25 4 x 16 bis 4 x 25 3 x 16/16 bis 3 x 25/25	4 x 6 bis 4 x 16 4 x 6 bis 4 x 16 3 x 6/6 bis 3 x 16/16



Auswahlbeispiel:

Kabeldaten:

Durchgangskabel NAYY 4 x 10 mm²
 Abzweigkabel NYY 4 x 1,5 mm²
 Straßenbeleuchtung

Kleinste geeignete Muffe:

AVM 58 / 220

Dieses Produktdatenblatt ersetzt frühere Ausgaben.

Stand: 12.01.17

Unsere anwendungstechnische Beratung in Wort, Schrift und durch Versuche erfolgt nach bestem Wissen, gilt jedoch nur als unverbindlicher Hinweis, auch in Bezug auf etwaige Schutzrechte Dritter, und befreit Sie nicht von der eigenen Prüfung der von uns gelieferten Produkte auf ihre Eignung für die beabsichtigten Verfahren und Zwecke. Anwendung, Verwendung und Verarbeitung der Produkte erfolgen außerhalb unserer Kontrollmöglichkeiten und liegen daher ausschließlich in Ihrem Verantwortungsbereich. Sollte dennoch eine Haftung in Frage kommen, so ist diese für alle Schäden auf den Wert der von uns gelieferten und von Ihnen eingesetzten Ware begrenzt. Selbstverständlich gewährleisten wir die einwandfreie Qualität unserer Produkte nach Maßgabe unser Allgemeinen Verkaufs- und Lieferbedingungen.