

PRODUKTDATENBLATT

AVM 95 / 400, AVM 112 / 500, AVM 125 / 610, AVM 160 / 500

AUSFÜHRUNG

Zweiteiliges, halogenfreies Muffengehäuse aus transparentem und schlagzähem Polycarbonat in schlanker und symmetrischer Form als Abzweig- oder Verbindungsmuffe geeignet. Die Abzweige sind parallel zum Durchgangskabel angeordnet. Einfache Montage durch Scharniertechnik und vorgestanzte Schaumstoffdichtungen mit Ausbrechringen, die auf Wunsch bereits eingeklebt sind und die einfach dem Kabeldurchmesser ohne Werkzeug angepasst werden können. Die Muffe wird elektrisch und mechanisch durch Verguss mit ökologisch optimierter Vergussmasse ISO-PUR® K2000, dünnflüssiger Vergussmasse ISO-PUR® K762, kennzeichnungsfreier Vergussmasse ISO-CAST® BRH oder schulungsfreier Vergussmasse ISO-PUR® K2000H geschützt.

VERWENDUNG

Die Abzweig- und Verbindungsmuffen vom Typ AVM können entsprechend ihrer Größe als Übergangsmuffen von Masse- auf Kunststoffkabel, als Verbindungsmuffe auf Papier- oder Kunststoffkabel, als Reparaturmuffe, als Doppelabzweigmuffe (Doppelhausanschluss) oder für Telekommunikationsanwendungen eingesetzt werden.

PRÜFUNGEN

- DIN VDE 0278 Teil 3
- DIN VDE 0291 Entwurf 6 / 97
- DIN VDE 0291 Teil 2
- DIN EN 50393 (VDE 0278-393)
- DIN EN 50655-1:2018-06
- E DIN EN 60455-3-8:2018-02
- prHD 631.1
- Europanorm HD 623S / 1.97
- KEMA - geprüft (10 m Wassersäule)
- Zusatz- Hochstrom- (Kurzschluss-) Prüfung (VEW - PA 003)
- Kontrolle jeder Charge gem. DIN / ISO 9001



Doppelhausanschluss mit AVM 125 / 610

MONTAGE

Abzweig- und Durchgangskabel werden mit handelsüblichen Pressverbindern oder Kabelklemmen verbunden. Die Ausführungen AVM 125 / 610 und AVM 160 / 500 eignen sich durch ihre Größe auch für die Verwendung von Kompaktklemmringsen. Die fertig montierte Muffe wird über die große Einfüllöffnung mit Gießharz vergossen und mit Schiebedeckeln verschlossen. Eine schnelle Verfüllung des Kabelgrabens ist durch die rasche Aushärtung der Vergussmassen möglich.

LIEFERUMFANG

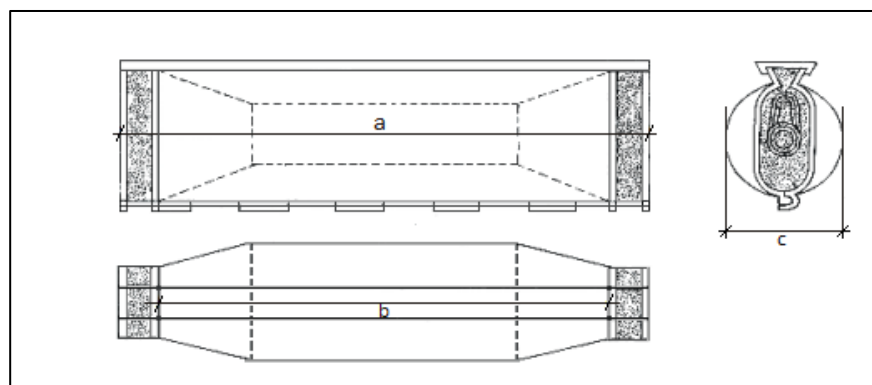
Formschalen, Dichtungen, breite Schiebedeckel, Hilfsmaterial, Gießharz, Montageanleitung. Auf Wunsch Gießharz in Dosen oder Doppelkammerbeuteln.

ZUBEHÖR (AUF ANFRAGE)

Lötfreies Massekabel-Erdungsset mit Rollfedern, Cu-Litze und Zubehör, Kabelklemmringsen, Pressverbinder, Kabelklemmen.

ABMESSUNGEN DER GEHÄUSE UND BEISPIELE GEEIGNETER KABEL-/ MUFFENKOMBINATIONEN

Muffentyp c / a	Außenlänge a (mm)	Innenlänge b (mm)	Max. Durchmesser c (mm)	Volumen (ltr.)	Max. Durchmesser Haupt/Abzweigkabel (mm)	Geeignete Kabeltypen	Durchgangs bzw. Verbindungskabelmaße (mm ²)	Abzweigkabelmaße (mm ²)
AVM 95 / 400	400	350	95	2,5	35 / 25	N(A)YY NA2XY N(A)YCWY	4 x 6 bis 4 x 70 4 x 6 bis 4 x 70 3 x 35/35 bis 3 x 70/70	4 x 2,5 bis 4 x 35 4 x 2,5 bis 4 x 35 3 x 10/10 bis 3 x 35/35
AVM 112 / 500	500	445	112	4,45	50 / 30	N(A)YY NA2XY N(A)YCWY N(A)KBA N(A)KLEY	4 x 70 bis 4 x 150 4 x 70 bis 4 x 150 3 x 70/70 bis 3 x 150/150 4 x 35 bis 4 x 120 3 x 70 bis 3 x 120	4 x 16 bis 4 x 50 4 x 16 bis 4 x 50 3 x 25/25 bis 3 x 50/50 4 x 25 bis 4 x 35 3 x 25 bis 3 x 35
AVM 125 / 610	610	540	125	6,45	58 / 35	N(A)YY NA2XY N(A)YCWY N(A)KBA N(A)KLEY	4 x 120 bis 4 x 185 4 x 120 bis 4 x 185 3 x 95/95 bis 3 x 185/185 4 x 95 bis 4 x 185 3 x 95 bis 3 x 240	4 x 25 bis 4 x 70 4 x 25 bis 4 x 70 3 x 35/35 bis 3 x 70/70 4 x 25 bis 4 x 70 4 x 25 bis 4 x 70
AVM 160 / 500	500	440	160	7,2	65 / 50	N(A)YY NA2XY N(A)YCWY N(A)KBA N(A)KLEY	4 x 50 bis 4 x 240 4 x 50 bis 4 x 240 3 x 120/120 bis 3 x 185/185 4 x 120 bis 4 x 185 3 x 120 bis 3 x 240	2 x 4 x 35 bis 4 x 150 2 x 4 x 35 bis 4 x 150 3 x 70/70 bis 3 x 120/120 4 x 35 bis 4 x 120 4 x 35 bis 4 x 120



AUSWAHLBEISPIEL

Kabeldaten:

Kabel 1 NAKLEY 3 x 150 mm²

Kabel 2 NYY 4 x 150 mm²

Übergang von Papier- auf Kunststoffkabel

geeignete Muffe: AVM 125 / 610